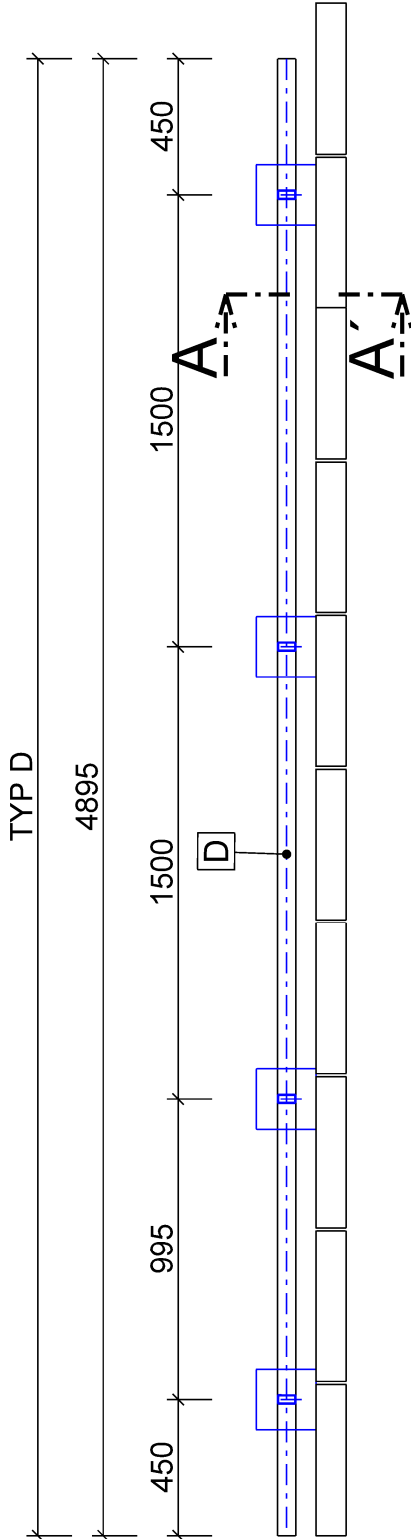
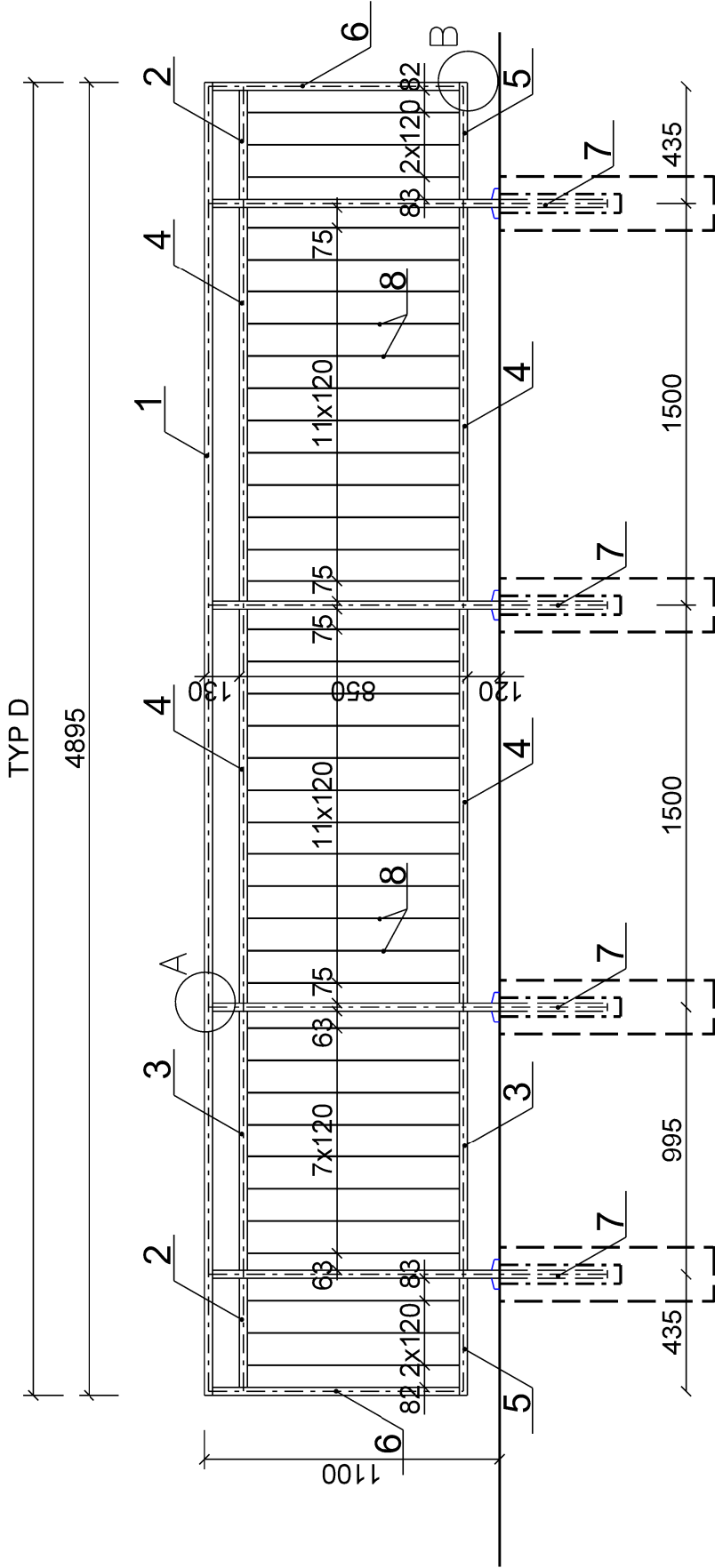


PŮDORYS ZÁBRADLÍ



POHLED NA ZÁBRADLÍ



VÝKAZ MATERIÁLŮ :				VÝROBNÍ SKUPINA 235 JR + N				
TYP	ČÍSLO POLOŽKY	POČET KUSŮ V DÍLCI	PRŮŘEZ	DELKA (mm) 1 ks	DELKA CELKEM (m)	HMOTNOST (kg/m)	HMOTNOST CELKEM (kg)	POČET KS
D	1	1	Profil dutý svar. 60 x 30 x 4	4895	4,895	4,683	22,92	1
	2	2	Profil dutý svar. 60 x 30 x 4	405	0,810	4,683	3,79	
	3	2	Profil dutý svar. 60 x 30 x 4	965	1,930	4,683	9,04	
	4	4	Profil dutý svar. 60 x 30 x 4	1470	5,880	4,683	27,54	
	5	2	Profil dutý svar. 60 x 30 x 4	435	0,870	4,683	4,07	
	6	2	Profil dutý svar. 60 x 30 x 4	920	1,840	4,683	8,62	
	7	4	Profil dutý svar. 60 x 30 x 4	1470	5,880	4,683	27,54	
	8	38	Týc ocel. plocha 50 x 8	790	30,020	3,140	94,26	
CELKEM							197,78	
CELKEM + 5% PROSTŘIH							207,67	
CELKEM + 2% SPOJ. MATERIÁLU							211,82	

POZNÁMKY:

1. PRO VÝROBU ZÁBRADLÍ BUDE ZPRACOVÁNA VÝROBNÍ DOKUMENTACE NA ZÁKLADĚ TĚTO PŘÍLOHY A ZAMĚŘENÍ SKUTEČNÉHO PROVĚZENÍ STAVBY
2. PROTIKOROZNÍ OCHRANA VIZ TECHNICKÁ ZPRÁVA
3. VŠECHNY HRANY OCELOVÝCH PRVKŮ ZAOBLIT POLOMĚREM 2mm
4. NEOZNAČENÉ SVARY PROVEST JAKO KOUTOVÉ EB 106.
5. POŽADAVKY NA BAREVNÝ ODSTÍN VIZ TECHNICKÁ ZPRÁVA

MATERIÁL: SOUČÁSTI CHEMICKÝCH KOTEV  
OČEL S235 JR+N BUDOŮ I KRYTKY  
VÝROBNÍ SKUPINA C CHRANICI PŘED NESPRÁVNOU MANIPULACÍ  
A VLIVY POČASÍ



EVROPSKÁ UNIE  
Evropské strukturální a investiční fondy  
Operační program doprava

Ministerstvo dopravy  
Státní fond dopravní infrastruktury

# SO 10-20

## E.1.02

VÝŠKOVÝ SYSTÉM BpV      SOUŘADNICOVÝ SYSTÉM S-JTSK

Číslo změny:	Obsah změny:	Datum změny:
01	-	-
02	-	-
03	-	-

Objednatel: <b>SPRÁVA ŽELEZNIČNÍ DOPRAVNÍ CESTY</b>	Správa železniční dopravní cesty, s.o. Dlažďená 1003/7, 110 00 Praha 1  Stavební správa západ Sokolovská 278/1955, 190 00 Praha 9
--	---

Sdružení: „SEU + SP_Bezbariérové přístupy žst. Roudnice_P“	<b>SUDOP PRAHA</b>
--	--------------------

Zpracovatel částí: <b>SUDOP EU</b>	SUDOP EU a.s. Olšanská 1a, 130 80 Praha Tel.: +420 267 094 305 E-mail: info@sudopeu.cz	Hlavní inženýr projektu: ING. STANISLAV JAROŠ  Garant profese: -
---------------------------------------	---	--

Středisko: PROJEKTOVÉ STŘEDISKO ÚSTÍ NAD LABEM	Vedoucí střediska: ING. MIROSLAV VÁŇA	Odpovědný projektant SO, IO, PS: ING. DAVID DEMO	Vypracoval: Bc. ANETA ŠÝKOROVÁ	Kontroloval: ING. STANISLAV JAROŠ
---	--	---	-----------------------------------	--------------------------------------

Název akce:	Číslo smlouvy:	17-091.640
REKONSTRUKCE NÁSTUPIŠŤ A ZŘÍZENÍ BEZBARIEROVÝCH PŘÍSTUPŮ V ŽST. ROUDNICE N. L.	Projektový stupeň:	DSP
Název PS/SO:	Datum:	10 / 2019
SO 10-20 NÁSTUPIŠTĚ Č.1	Číslo části:	E.1.02
Název přílohy:	Měřítka:	Počet formátů: 3 x A4
	Číslo přílohy:	<b>8.3</b>